




# Η Ενδομυελική Ήλωση με το Σύστημα Targon

---

Χρήστος Κ. Γιαννακόπουλος



---

Η ενδομυελική ήλωση των μακρών  
οστών αποτελεί τη μέθοδο εκλογής  
για την αντιμετώπιση των  
περισσότερων καταγμάτων



---

Το σύστημα ενδομυελικής ήλωσης TARGON

έχει αναπτυχθεί από τον

Dr. Stedtfeld,

Klinikum Nürnberg Süd, Germany

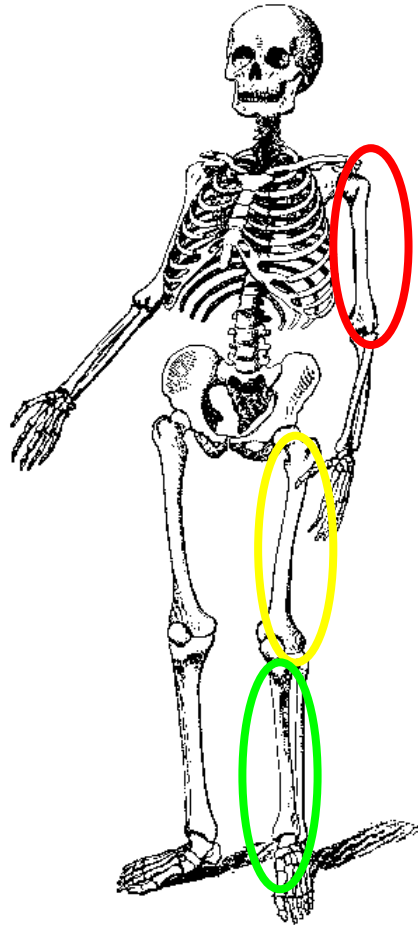


---

Στην Κλινική μας χρησιμοποιείται από το 1997  
στην ενδομυελική ήλωση μηριαίου και κνήμης

# Ενδείξεις Χρήσης Συστήματος Ήλωσης Targon

---



# βραχιονίου

# μηριαίου

# κνήμης

Οι ήλοι μηριαίου και κνήμης ήταν οι πρώτοι, οι οποίοι σχεδιάστηκαν

---



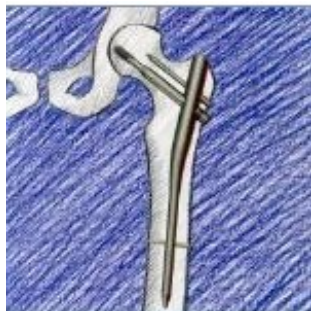
# Νέες Εφαρμογές **TARGON**



# άνω πέρατος βραχιονίου



# διάφυσης βραχιονίου



# άνω πέρατος μηριαίου

# Ο Ήλος Targon Μηριαίου

---



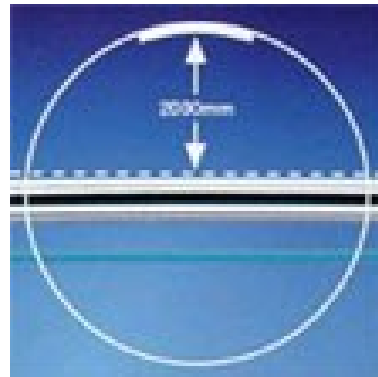
αυξημένη  
εγγύς  
διάμετρος



κατάλληλο  
για AP-ΔΕ



3  
περιφερικές  
οπές

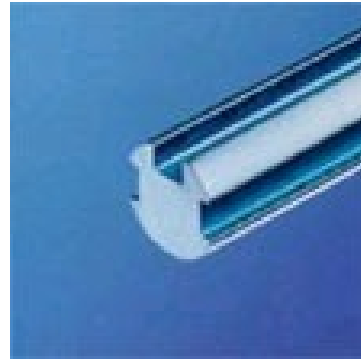


ανατομική  
γωνίωση  
2000 mm



# Ο Ήλος Targon Μηριαίου άνευ Γλυφανισμού

---



3 αύλακες



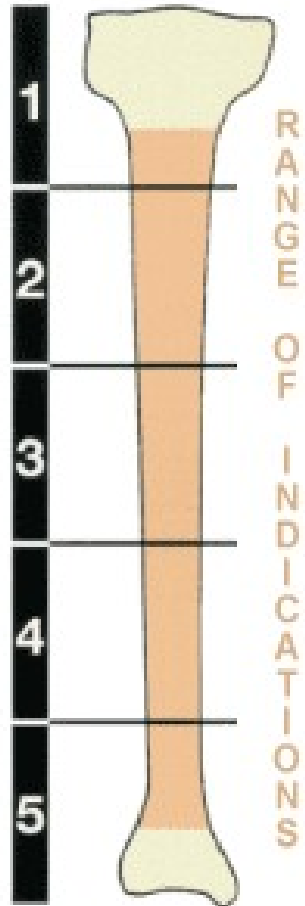
3 περιφερικές οπές



κοχλίες χαμηλού  
σπειράματος

# Ο Ήλος Targon Κνήμης

---



ενδείξεις

# Ο Ήλος Targon Κνήμης

---



μικρότερος ερεθισμός  
του επιγονατιδικού  
τένοντα



3 οπές κεντρικά και  
περιφερικά

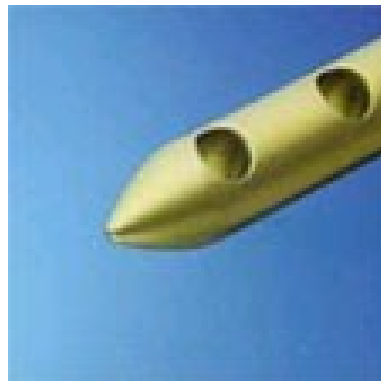
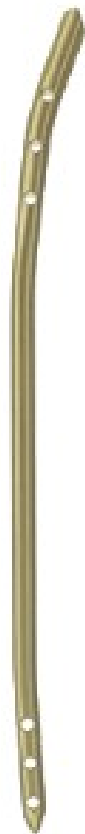


τρεις γωνιώσεις  
 $14^\circ$ ,  $6^\circ$  και  $3^\circ$



# Ο Ήλος Targon Κνήμης άνευ Γλυφανισμού

---



μυτερό άκρο



πολυγωνικό προφίλ



## Η Εμπειρία Μας

---

- 1996-2004
- 249 Ηλώσεις
- 139 Targon

## Έκλυση Καταγμάτων Κνήμης

---

- με γλυφανισμό 70%
- χωρίς γλυφανισμό 10%
- με ελάχιστο γλυφανισμό 20%

# Έλωση Καταγμάτων Κνήμης

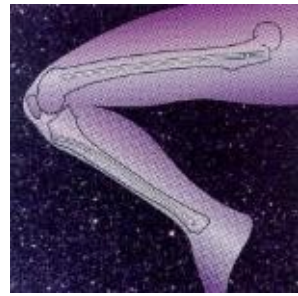
---

## Ενδείξεις

- ανοικτά και κλειστά #
- ψευδαρθρώσεις
- οστεοτομίες

## Έλωση Καταγμάτων Κνήμης

---

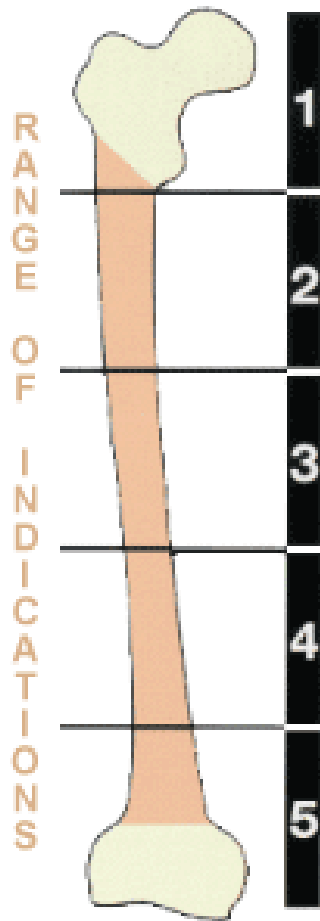


- ✓ ήλωση χωρίς γλυφανισμό: Έλοι 9 mm  
καμία θραύση ήλου ή βιδών
- ✓ ήλωση με γλυφανισμό:  
1 θραύση ήλου σε ένα τριπολικό #



# Ο Ήλος Targou Μηριαίου

---



ενδείξεις

# Έλωση Καταγμάτων Μηριαίου

---

Ενδείξεις

- ανοικτά και κλειστά #
- ψευδαρθρώσεις
- οστεοτομίες

# Έλωση Καταγμάτων Μηριαίου

---

**Αποτυχίες**

4 περιπτώσεις:

Άνω και κάτω  $1/3$  μηριαίου

## Έλωση Καταγμάτων Μηριαίου

---

Πάντα κλείδωμα της εγγύτερα ευρισκόμενης  
ως προς το # οπής του ήλου



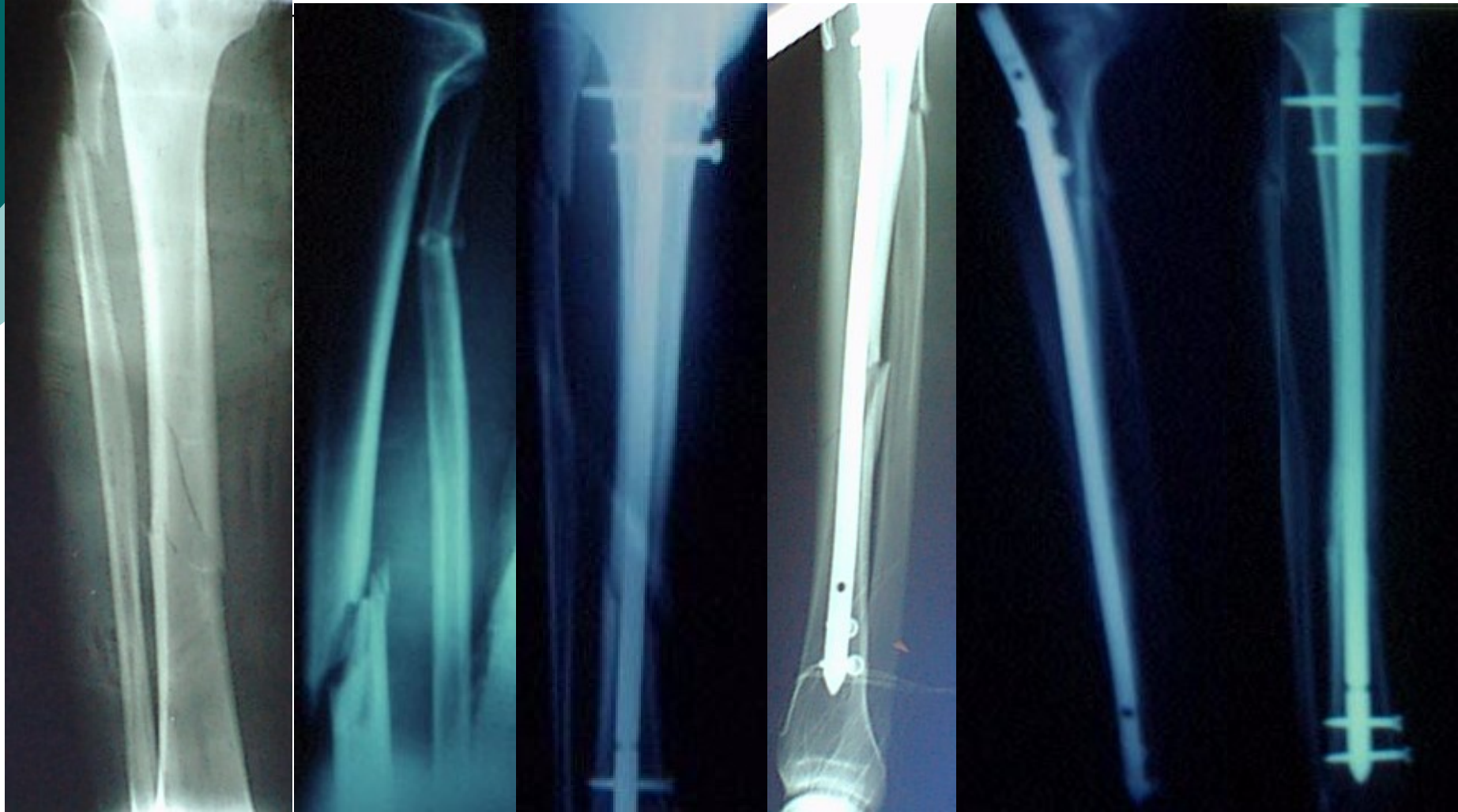
# Ασθενής # 1



# Ασθενής # 2

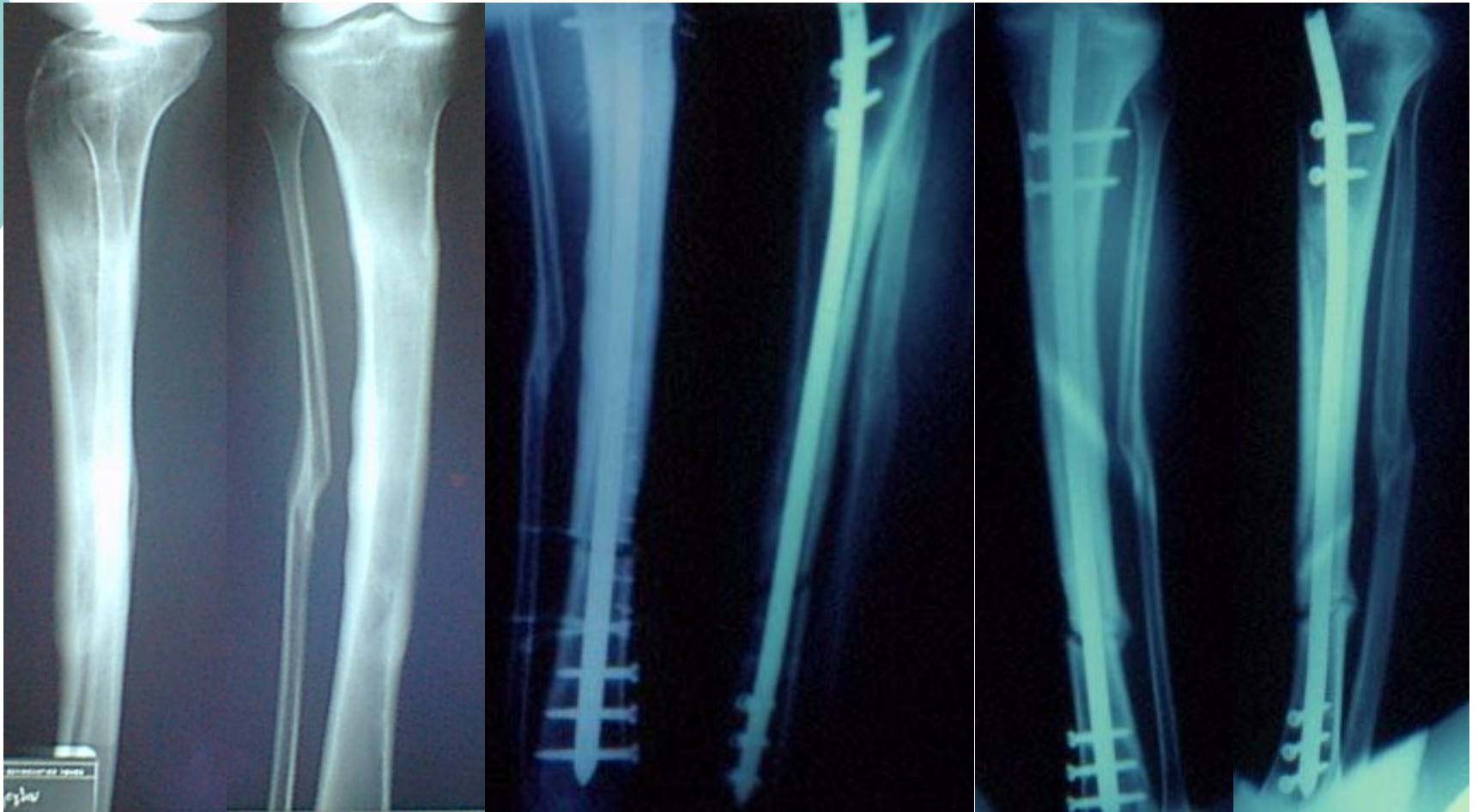


# Ασθενής # 3





## Ασθενής # 4 Διορθωτική Οστεοτομία





Ασθενής # 5



Ασθενής # 6



# Πλεονεκτήματα Συστήματος Ήλωσης Targon

---

- απλή εργαλειοσειρά
- καλή ποιότητα μετάλλου και κοχλιών
- ελάχιστη πιθανότητα αποτυχίας υλικών
- κατάλληλο για την πλειονότητα των #

# OPERATING THEATRE

DARLING,  
YOU WERE  
WONDERFUL!

★  
Performances  
Daily  
★

ZUSE EUXOPIOTI

