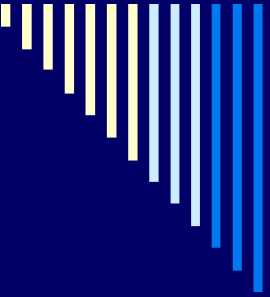


Η χρονική διακύμανση της
προσέλευσης επειγόντων περιστατικών
στα Εξωτερικά Ιατρεία

Χ.Κ.Γιαννακόπουλος, Α.Κανελλόπουλος

Παιδοορθοπαιδική Κλινική

Νοσοκομείο ΚΑΤ, Αθήνα



Temporal variation of emergent pediatric trauma cases in the A&E Department

C.K. Yiannakopoulos, A.D. Kanellopoulos

Pediatric Orthopaedics Department

KAT Accident Hospital, Athens, Greece



Χρονική Διακύμανση

Αμβλώσεις (Άνοιξη)

Κατάγματα του Ισχίου (Χειμερινοί Μήνες)



Σκοπός της Μελέτης

η παρουσίαση της χρονικής κατανομής της
προσέλευσης επειγόντων περιστατικών στα
Εξωτερικά Ιατρεία του Νοσοκομείου ΚΑΤ



Σκοπός της Μελέτης

Η ύπαρξη χρονικής κατανομής στην εμφάνιση των κακώσεων είναι δυνατό να οδηγήσει σε καλύτερη κατανομή και προγραμματισμό των υπηρεσιών υγείας.



Ασθενείς - Μέθοδος

χρονική περίοδος

Νοέμβριος 2000 - Νοέμβριος 2001



Ασθενείς - Μέθοδος

- Καταγραφή των περιστατικών που προσήλθαν στα Εξωτερικά Ιατρεία της Π/Ο του ΚΑΤ
 - Τυχαία επιλεγμένες καθημερινές και όλα τα Σαββατοκύριακα
-



Ασθενείς - Μέθοδος

Ταξινόμηση ανάλογα με:

- ✓ βαρύτητα της πάθησης
- ✓ ανάγκη επείγουσας περίθαλψης
- ✓ χρονική στιγμή εμφάνισης κατά τη διάρκεια του 24ωρου



Αποτελέσματα

- ✓ 113 εργάσιμες ημέρες
 - ✓ 96 Σάββατα και Κυριακές
 - ✓ Συνολικά 209 ημέρες
-



Αποτελέσματα

- 914 παιδιά τις καθημερινές (μ.ο 8.08)
- 612 παιδιά τα Σαββατοκύριακα (μ.ο 6.37)
- σύνολο 1526

$$p = 0.042$$

δοκιμασία t για ανεξάρτητα δείγματα



Αποτελέσματα

Εισήχθησαν στο νοσοκομείο
73 ασθενείς (4.7%)

Επείγοντα περιστατικά (τραυματισμός < 6 ώρες)
1242 (81.38%)



Αποτελέσματα

- Ιστορικό - Κλινική εξέταση

100%

- Ακτινολογικός έλεγχος

1295/1526 (84.86%)

- Δευτερογενής Αντιμετώπιση (επίδεση-ακινητοποίηση)

1411 (92.46%)



Αποτελέσματα

Διαχωρισμός 24 σε 8 διαστήματα διάρκειας 3 ωρών:

08.00-10.00

11.00-14.00

14.00-17.00

17.00-20.00

20.00-23.00

23.00-02.00

02.00-05.00

05.00-08.00



Αποτελέσματα

Καταγραφή της συχνότητας εμφάνισης των περιστατικών σε αυτά τα χρονικά διαστήματα και στατιστική σύγκριση μεταξύ τους.

Στατιστική Ανάλυση:

General Linear Model Post Hoc Multiple Comparisons
for Observed Means



Αποτελέσματα

Καθημερινές:

τρεις χρονικοί περίοδοι αυξημένης προσέλευσης:

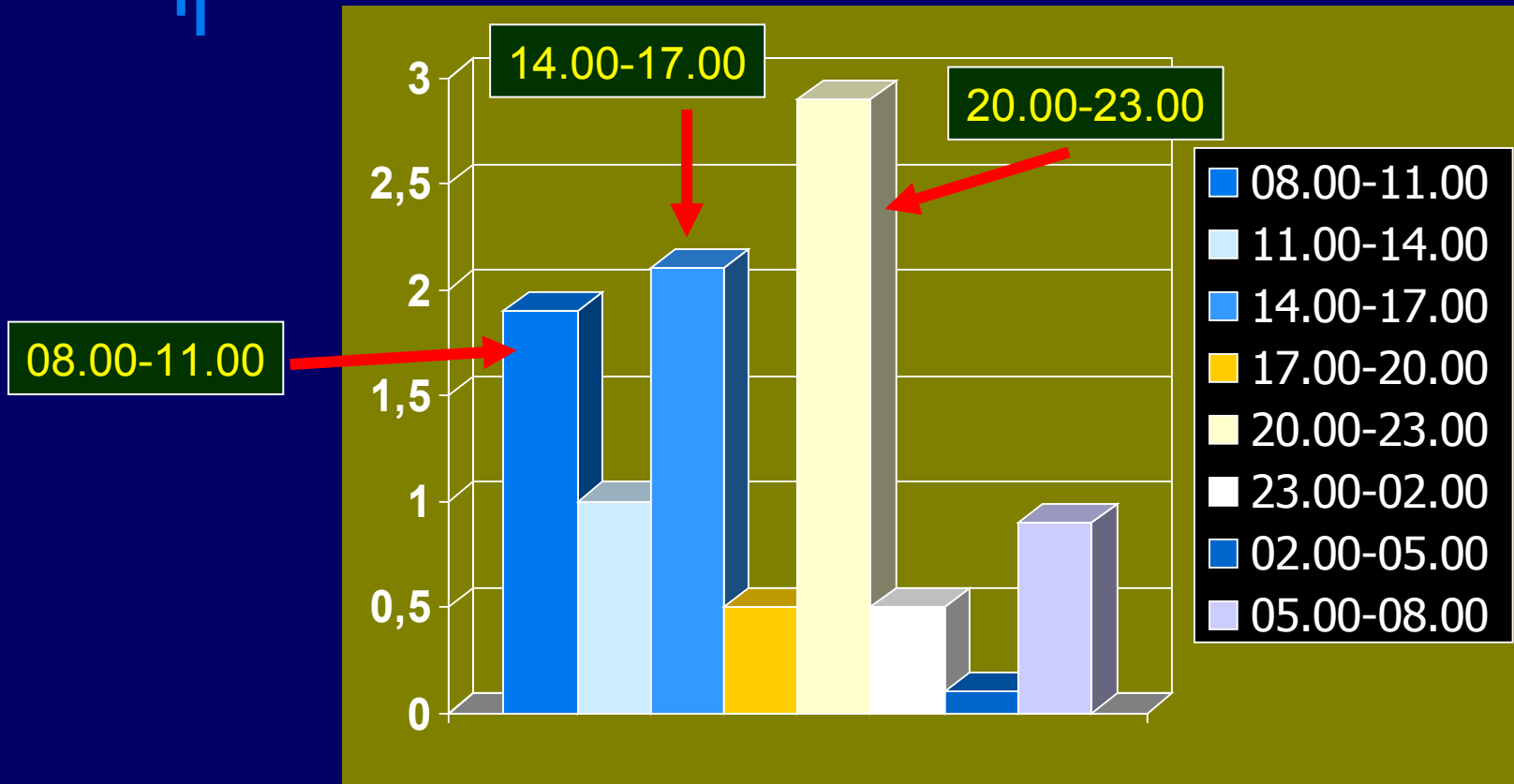
08.00-11.00

14.00-17.00

20.00-23.00

Όχι στατιστικά σημαντική διαφορά μεταξύ τους

Αποτελέσματα





Αποτελέσματα

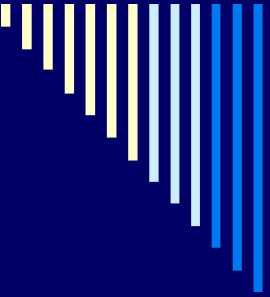
Σαββατοκύριακα:

δύο χρονικές περίοδοι έξαρσης:

08.00-11.00

17.00-21.00

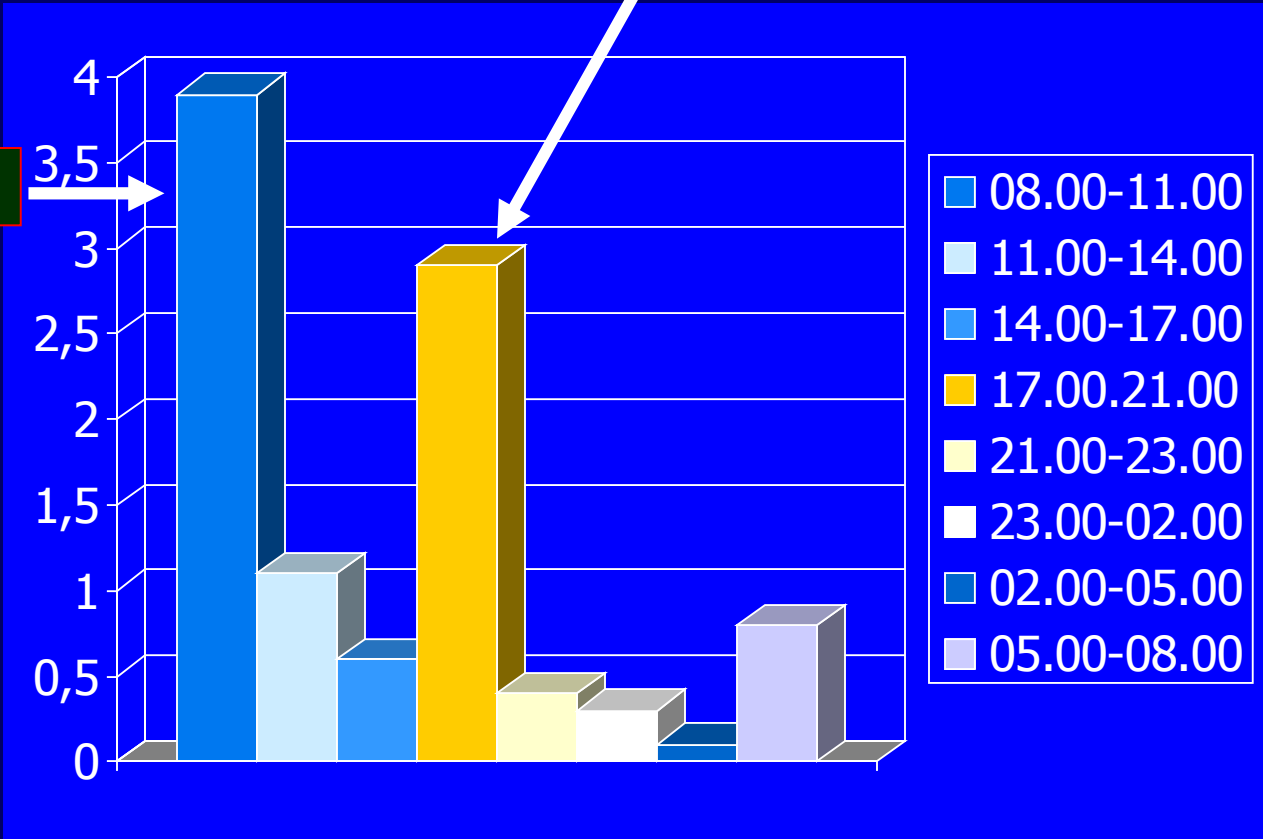
Όχι στατιστικά σημαντική διαφορά μεταξύ τους



08.00-11.00

3,5

17.00-21.00





Συμπέρασμα

- Παρατηρείται χρονική διακύμανση στην προσέλευση των παιδιατρικών ασθενών με κακώσεις του μυοσκελετικού συστήματος εντός του 24ώρου.
-



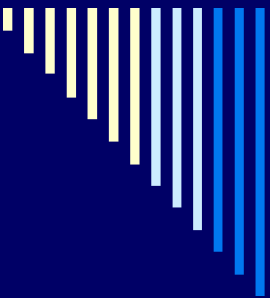
Συμπέρασμα

- Μεγαλύτερη προσέλευση παρατηρείται τις πρωινές και τις ύστερες απογευματινές ώρες.
 - Το φαινόμενο αυτό παρατηρείται τόσο τις καθημερινές, όσο και τα Σαββατοκύριακα.
-



Συμπέρασμα

Οι περιγραφείσες χρονικές περίοδοι έχουν πιθανά σχέση με τις σχολικές υποχρεώσεις των παιδιών και τις επαγγελματικές υποχρεώσεις των γονέων, στις οποίες οφείλεται πιθανά και η μεταβολή που παρατηρείται το Σαββατοκύριακο.



ΕΥΧΑΡΙΣΤΩ